



**TALAEXPRES**  
SERVICIO DE TRANSPORTES



**SOLUCIONES  
LOGÍSTICAS A  
LA VANGUARDIA**

[www.talaexpres.es](http://www.talaexpres.es)





# Servicio de Transportes

---

Conoce todo  
sobre nuestra  
empresa

Talaexpres es una agencia de transportes dedicada a carga completa, paquetería, mensajería y carga fraccionada con base en Talavera de la Reina.



# TABLA DE CONTENIDOS

Le mostramos un índice de todos los apartados que tiene nuestro dossier. En talaexpres nos adaptamos a sus necesidades manteniendo siempre nuestro compromiso de calidad.

|  |    |
|--|----|
| 01   SOBRE NUESTRA EMPRESA               | 4  |
| 02   INSTALACIONES DE TALAEXPRES         | 5  |
| 03   COMPROMISO CON EL CLIENTE           | 6  |
| 04   TRANSPORTE PENINSULAR               | 8  |
| 05   DELEGADOS DE EMPRESAS DE TRANSPORTE | 9  |
| 06   GRUPO LOGÍSTICO CAROSAN             | 10 |
| 07   INSTALACIONES GRUPO CAROSAN         | 11 |
| 08   TRATO A LAS PERSONAS                | 12 |
| 09   CÓDIGO DE CONDUCTA                  | 13 |
| 10   CONTACTO                            | 14 |

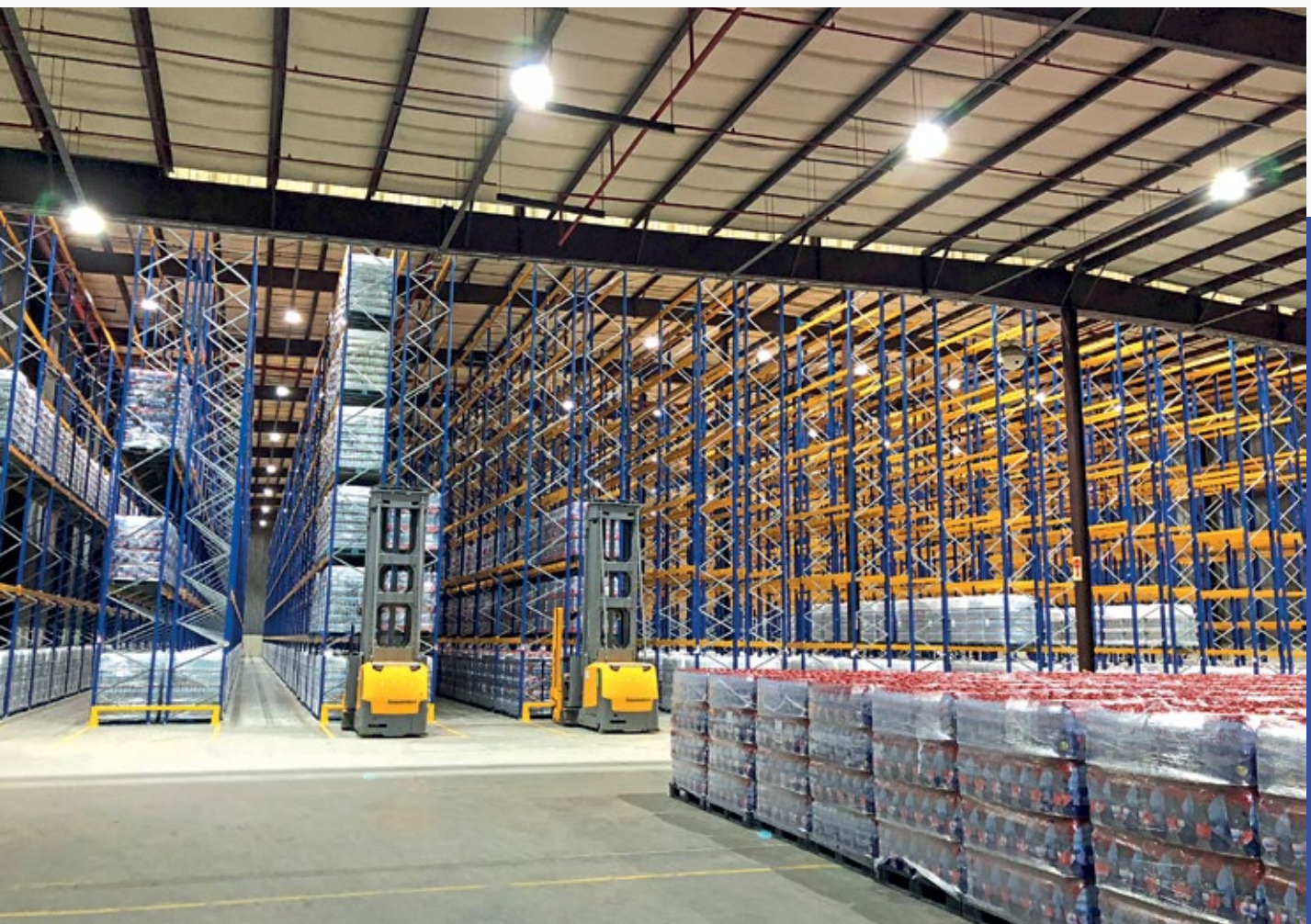
# Sobre nuestra Empresa

**FUNDADA POR JOSÉ LUIS FERNÁNDEZ GUTIÉRREZ EN 1999, COMO EMPRESA DE PAQUETERÍA.**

Talaexpres fue fundada por José Luis Fernández Gutiérrez en 1999 como empresa de paquetería para la zona de Talavera de la Reina. En el año 2007 se incorpora Benjamín Carrizo y es entonces cuando se empieza a gestar el proyecto de cargas completas y de agencia de transporte. A partir de ahí incrementaron la flota día a día acompañándola de grandes avances tecnológicos.

**EN EL AÑO 2007 SE INCORPORA BENJAMÍN CARRIZO PARA CRECER EXPONENCIALMENTE.**

Comenzaron en el año 2007 sin camiones y llegando a tener una flota de 70 vehículos en la actualidad junto a unas amplias y tecnológicas instalaciones dentro del Grupo Carosan. Cuentan con grandes clientes del primer sector como Tourline Express, Eden Spring, Importaco, Mercadona, Six Valves, Grupo Covalco, Grupo IFA y Grupo Schenker entre otros.







## DEDICADA A CARGA COMPLETA, PAQUETERÍA, MENSAJERÍA Y CARGA FRACCIONADA.

Talaexpres está dedicada a carga completa, paquetería, mensajería y carga fraccionada con base en Talavera de la Reina, Novés, Portillo de Toledo y Torrijos. Disponemos de más de 140.000 metros cuadrados de espacio logístico repartidas en las diferentes ubicaciones que hemos citado anteriormente.



## MÁS DE 140.000 METROS CUADRADOS DE ESPACIO LOGÍSTICO DE ÚLTIMA TECNOLOGÍA.

En Talavera de la Reina disponemos de naves logísticas de 20.000, 25.000, 32.000 y 2.000 metros cuadrados. En Novés (Toledo) albergamos 2 naves de 6.000 metros y 3.500 metros. En Portillo de Toledo contamos con una de 4.000 metros y para finalizar, en Torrijos con una de 7.000 metros cuadrados. Todas ellas a la vanguardia en logística.



INSTALACIONES  
TECNOLÓGICAS

**+30.000**

Metros cuadrados de instalaciones situadas en Talavera de la Reina.



CABEZAS  
TRACTORAS

**+70**

Vehículos disponibles para realizar un reparto eficaz a lo largo de la península.



VEHÍCULOS  
RÍGIDOS

**+10**

Nos preocupamos por satisfacer la demanda de nuestros clientes.



FURGONES  
DE REPARTO

**+16**

Gestión de alta calidad con entregas puntuales en el tiempo indicado.



VEHÍCULOS  
SEMI-REMOLQUES

**+90**

Repartidos entre frigoríficos, paqueteros, tauliner y semitauliner

# Compromiso con el cliente

En el ámbito de la carga completa nos dedicamos al transporte Peninsular (España y Portugal). Nuestras rutas principales son Cataluña, Levante, Extremadura, Andalucía y Portugal con punto de partida desde la zona centro: Madrid, Toledo o Extremadura.

Pertenecemos al grupo logístico Carosan formado por dos empresas del sector (Talaexpres y Futrans) en el cual, en global, suman 140 cabezas tractoras, 60 vehículos rígidos, 160 semirremolques (frigoríficos, paqueteros, tauliner y semitaulliner) y aproximadamente 40 furgones de reparto y furgonetas.

Somos delegados de grandes empresas de transporte como Grupo Schenker, Grupo CTT, Tourline Express, Pall-Ex Iberia y Grupo Tipsa entre otros.

Nuestra flota se compone en su amplia mayoría por vehículos Euro6, caracterizados por sus bajas emisiones de CO2



## OBJETIVO

### TRABAJAMOS DE FORMA CONTINUA, DURANTE TODO EL AÑO.

Buscamos optimizar nuestros camiones y el transporte de nuestro cliente, optando por el modo de transporte más eficiente en cada caso.



## MISIÓN

### NOS PREOCUPAMOS POR SATISFACER LA DEMANDA DE NUESTROS CLIENTES.

Promovemos un trabajo estable y seguro para nuestros empleados y proveedores, enmarcado en una política de desarrollo medioambiental.

La excelente capilaridad de nuestra Red, nos permite estar siempre cerca de nuestros clientes.

## EMPRESA DE TRANSPORTE INTEGRAL





**EN TALAEXPRES NOS ADAPTAMOS A SUS NECESIDADES MANTENIENDO SIEMPRE NUESTRO COMPROMISO DE CALIDAD.**

### **ALTA CALIDAD**

Estamos sensibilizados con la dinámica característica de nuestro sector y ofrecemos a nuestros clientes una gestión de alta calidad que imprime carácter en nuestro mercado.



### **CRECIMIENTO**

En pocos años se observa como el cliente, satisfecho con nuestra gestión de calidad, ha depositado cada vez más confianza en nuestra empresa.



### **MISIÓN**

Ser la mejor opción en transporte satisfaciendo las necesidades del cliente mediante la formación y el desarrollo de los trabajadores.



### **ALGUNOS DE NUESTROS CLIENTES**



# Transporte Peninsular



VEHÍCULOS EQUIPADOS CON  
GEOLOCALIZACIÓN QUE PERMITEN  
SEGUIMIENTO A TIEMPO REAL

## COBERTURA ESPAÑA Y PORTUGAL

Mediante nuestra Red de de transporte conectadas diariamente con un eficiente sistema de rutas dobles propias garantizamos total cobertura en la Península Ibérica (España y Portugal). Así mismo, ofrecemos servicios con opciones adaptadas por precio y por tiempos, contando para ello con una alta flota de camiones con salidas a las principales poblaciones de la Península rutas principales son Cataluña, Levante, Extremadura, Andalucía y Portugal con punto de partida desde la zona centro.



### SERVICIO RÁPIDO, SEGURO Y ADAPTADO.

Le garantizamos un servicio rápido, seguro y adaptado a sus necesidades. Para ello, contamos con tecnología de vanguardia aplicada a los sistemas de clasificación, manipulación y seguimiento de envíos.



### EQUIPO CUALIFICADO DE PROFESIONALES.

Nuestra fuerza radica en nuestro equipo de profesionales, quienes aportan la mayor atención organizativa para que sus envíos lleguen siempre a su destino, en los plazos comprometidos y con la mejor información.



# Delegados de Empresas de Transporte

*ESTABLECEMOS ALIANZAS DE COOPERACIÓN CON OTRAS EMPRESAS DEL SECTOR,  
CON QUIEN COLABORAMOS EN EL TRANSPORTE PENINSULAR.*

Formamos parte de una red homogénea de logística conectada entre sí, a través de nuestra extensa flota de vehículos de gran variedad, y un sistema informático integrado, que permite hacer extensible procedimientos y normas organizativas, en el ámbito operacional y en el económico.



## GRUPO SCHENKER

Con 430 terminales para el transporte terrestre europeo, DB Schenker ofrece productos y servicios para el transporte terrestre con una extensa red.



## PALL-EX IBERIA

Integrada por empresas de transporte líderes en Europa, proporciona el más amplio abanico de servicios en la distribución paletizada para cualquier empresa.



## TOURLINE EXPRESS

Nació en 1996, desde entonces su crecimiento ha sido espectacular.

Rápidamente se posicionó en el mercado por su calidad y eficacia en envíos.



## GRUPO TIPS

Empresa especializada en servicios integrales de transporte urgente de paquetería ligera, mensajería y documentación, con presencia en España.



# Unidos al Grupo logístico Carosan



**TALAEXPRES JUNTO CON LA  
EMPRESA FUTRANS FORMAN  
PARTE DEL GRUPO CAROSAN.**

La unión a este grupo logístico hace que Talaexpress pueda aumentar la flota de vehículos y de profesionales. Actualmente cuentan con más de 240 personas contratadas entre todas las empresas que forman Carosan. Apostamos por la vanguardia y la unión empresarial para hacer un proyecto innovador.





### APOSTANDO POR LA CALIDAD Y UBICACION ESTRATÉGICA DE LA ZONA CENTRO.

Carosan nace con capital hispano luso y fruto de la unión de tres empresarios: Simao Rocha (también administrador de Plastificadora Do Ródão, S.A), Jesús Sánchez-Moncayo (director General de Futrans) y de Benjamín Carrizo (director de Talaexpres). Una empresa que funciona como nodo logístico de Talavera de la Reina.



### REFERENTES EN EL TRANSPORTE DE MERCANCIAS EN EL ÁMBITO NACIONAL.

Carosan es una empresa que actúa como una plataforma logística y que trabaja con empresas multinacionales en el tráfico de mercancías. Desde Carosan apostamos firmemente por crear un Puerto Seco y utilizar las herramientas que tenemos en la actualidad para comenzar, desde ya, a trabajar con el tráfico de mercancías.



INSTALACIONES  
TECNOLÓGICAS

**+70.000**

Metros cuadrados de  
instalaciones situadas en  
Talavera de la Reina.



CABEZAS  
TRACTORAS

**+160**

Vehículos disponibles para  
realizar un reparto eficaz a lo  
largo de la península.



VEHÍCULOS  
RÍGIDOS

**+60**

Nos preocupamos  
por satisfacer  
la demanda de  
nuestros clientes.



FURGONES  
DE REPARTO

**+40**

Gestión de alta  
calidad con entregas  
puntuales en el  
tiempo indicado.



VEHÍCULOS  
SEMIREMOLQUES

**+180**

Repartidos entre  
frigoríficos,  
paqueteros, tauliner  
y semitauliner

# Trato a las Personas

PROMOVEMOS LA CONTINUIDAD DE LA ACTIVIDAD DE LA COMPAÑÍA EN EL TIEMPO, REFORZANDO EL TRATO CON NUESTROS TRABAJADORES

---



Nuestro trato a las personas está reflejado principalmente en que Talaexpres tiene un compromiso por la creación y el mantenimiento del empleo. Prueba de ello es el convenio colectivo propio, que no solo es pionero en el sector y ha sido espejo en el que algunos convenios provinciales se han mirado, sino que ofrece ventajas sociales a todos los trabajadores mejorando los que marca la ley en muchos casos.

Se han realizado mejoras para dignificar el puesto de trabajo, conciliar la vida laboral con la familiar, se han

eliminado sobreesfuerzos y se considera la formación como clave en el desarrollo profesional de todos los que componemos la empresa.

Si estás interesado en trabajar con nosotros, ponte en contacto a través de nuestra página web y háganos llegar tu curriculum.

Estamos a su disposición. Es nuestro compromiso ofrecerle un servicio personalizado para atender sus consultas.



# Nuestro Código de Conducta

Generar y aportar valor en la cadena de transporte satisfaciendo las necesidades del cliente, mediante la formación y el desarrollo de las personas de la empresa, la involucración de nuestros proveedores y la devolución a la sociedad de parte de lo que nos entrega, reduciendo el impacto de nuestra actividad mediante la innovación y optimización de recursos.



01

## CLIENTE

Nuestros clientes son lo primero.  
Nuestro objetivo es dar una respuesta eficaz y puntual a las distintas peticiones de transporte.

02

## TRABAJADOR

Sostienen y cumplen el compromiso en sus responsabilidades diarias, contribuyendo a que la reputación de Talaexpres siga en aumento.

03

## PROVEEDOR

Trabajamos en equipo, buscando siempre el interés global de Talaexpres, a través de la cooperación entre departamentos.

06

## SOSTENIBILIDAD

Promovemos la continuidad de la actividad de la Compañía en el tiempo, reforzando nuestro compromiso con el medio ambiente.

05

## TRANSPARENCIA

Facilitación de acceso a los grupos de interés, de manera oportuna en tiempo y forma, a información relevante, veraz, clara y completa.

04

## SEGURIDAD

La seguridad como prioridad, con el compromiso de proteger a todos los profesionales con los que nos relacionamos en Talaexpres.



**TALAEXPRES**  
*SERVICIO DE TRANSPORTES*



Calle Marconi, 4  
Pol. Industrial Torrehierro  
45600 Talavera de la Reina



+34 925 851 020



info@talaexpres.com  
www.talaexpres.es